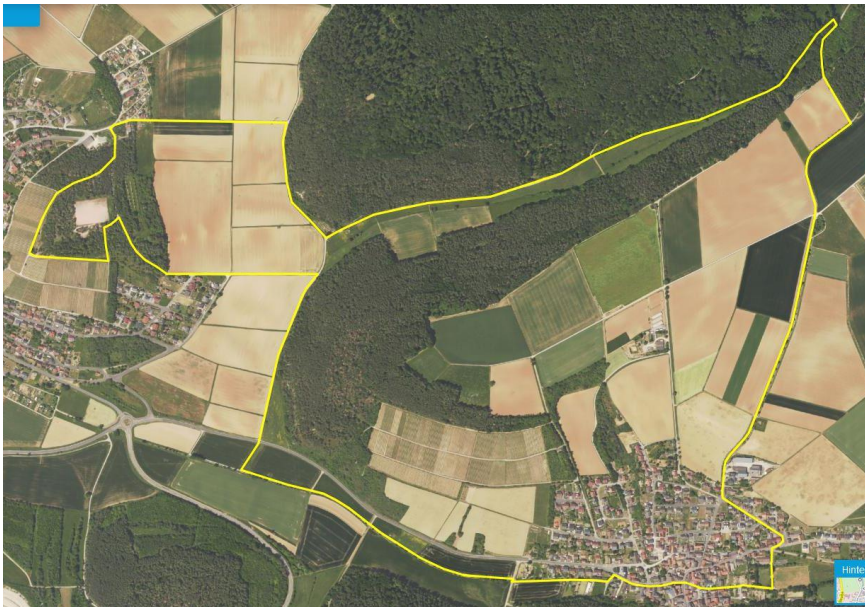




Seniorenwanderung im Kreisverband Würzburg am 18.09.2024

„Wasser - Quelle des Lebens“



Die ca. 8 km lange Wanderung führt uns vorbei an verschiedenen Berührungspunkten mit dem wichtigsten Nahrungsmittel des Menschen, dem Wasser.

An der DJK Sporthalle starten wir Richtung Norden, wo wir nach einem knappen km den Hochbehälter der Wasserversorgung für Tiefenthal erreichen. Nach weiteren 600 m sanften Anstiegs erreichen wir die Wendelinuskapelle. Ab hier wird es für die Wanderer richtig

komfortabel, geht es doch ab hier für die nächsten 2 km zunächst etwas steiler, dann aber eher sanft, bergab. Der Hauptbrunnen der Wasserversorgung Erlenbach-Tiefenthal ist dann einen kurzen Stopp und ein paar Erläuterungen wert. Die halbe Strecke unserer gemeinsamen Wanderung haben wir hier schon beinahe erreicht. Noch einmal haben wir eine ca. 600 m lange Steigung zu bewältigen, an deren Ende die Vierzehnheiligen-Kapelle zum Warten auf die nicht ganz so schnellen Wanderer einlädt. Nach 5 km wartet dann die Erntedanksäule und die Teufelshütte auf uns und lädt zu einer kurzen Rast und auch zur Meditation ein. Ein phantastischer Blick belohnt die Wanderer hier für die bisherigen Mühen des Weges. Der 3 km lange Rückweg führt jetzt meist bergab und auf ebener Strecke durch die Fluren der Gemarkungen Erlenbach und Tiefenthal zurück zur DJK Sporthalle, wo wir uns in bekannter DJK-Manier bei einer wohlverdienten Schlussrast stärken und erholen können.

Ausrichter:
DJK-Kreisverband Würzburg
und DJK Tiefenthal e.V.

Treffpunkt: DJK-Sporthalle
97837 Erlenbach-Tiefenthal, Kreuzstr. 28
Startzeit 10:00 Uhr

Führung:
Edgar Lang
DJK-Ehrenvorsitzender

Gesamtdauer ca. drei Stunden bei mäßigem Wandertempo und Erklärungspausen

Tiefenthal erreichen Sie von Würzburg aus kommend über die Bundesstr. 8. Nachdem sie Remlingen rechts liegen gelassen haben, biegen sie nach ca. 2 km rechts auf die MSP 41 ab. In Tiefenthal fahren sie geradeaus von der Haupt- auf die Kreuzstraße. Nach ca. 250 m sehen sie rechts den Sportplatz und die DJK-Sporthalle. Parkplätze sind in ausreichender Zahl vorhanden. Aus Richtung Marktheidenfeld/Erlenbach kommend verlassen sie den letzten Kreisverkehr in Richtung Tiefenthal. In der Ortsmitte an einer 90° Rechtskurve fahren sie links in die Kreuzstraße und erreichen die Sporthalle wie bereits beschrieben.

Auf ihr Kommen freuen sich

DJK Kreisverband Würzburg und DJK Tiefenthal e.V.